



Ministerio de Agroindustria
Presidencia de la Nación

República Argentina

**EXPORTACIONES E
IMPORTACIONES
PESQUERAS**



EXPORTACIONES E IMPORTACIONES PESQUERAS – 2017

**Subsecretaría de Pesca y Acuicultura
Dirección de Planificación y Gestión de Pesquerías**

La Subsecretaría de Pesca y Acuicultura, dependiente del Ministerio de Agroindustria, actualiza con esta publicación, la serie dedicada a la presentación de datos e información sobre el comercio exterior de productos pesqueros de la República Argentina.

Se ha considerado necesario continuar con el encuadre general de situación de las exportaciones e importaciones, para lo cual se tomó el año 2017.

Se han tomado como base los datos del Instituto de Estadística y Censos (INDEC) y de Aduana, presentándose en cuadros, datos generales y datos particulares referidos a los recursos pesqueros más relevantes.

De esta manera la Subsecretaría de Pesca y Acuicultura espera brindar a todos los interesados en el quehacer pesquero, elementos que estima de utilidad para el mejor conocimiento de uno de los aspectos más importantes del mismo, dado su fuerte sesgo exportador, así como para poner de relevancia su aporte a la generación de divisas para el país.

Mayo 2018



INTRODUCCIÓN – 2017

Participación de las exportaciones pesqueras.

Exportaciones por partidas arancelarias.

Exportaciones de Merluza hubbsi.

Exportaciones de Langostino.

Exportaciones de Calamar illex.

Exportaciones de productos pesqueros.

Destinos de exportación.

Exportaciones por bloques de países.

Importaciones de productos pesqueros.

PARTICIPACION DE LAS EXPORTACIONES PESQUERAS 2010 – 2017

Clasificación por grandes rubros	2010		2011		2012		2013		2014		2015		2016		2017	
	Mill. u\$s	Part.	Mill. u\$s	Part.	Mill. u\$s	Part.	Mill. u\$s	Part.	Mill. u\$s	Part.	Mill. u\$s	Part.	Mill. u\$s	Part.	Mill. u\$s	Part.
Productos primarios pesqueros	881	1%	1.034	1%	985	1%	1.185	1%	1.253	2%	1.180	2%	1.437	2%	1.706	3%
MOA pesquero	440	1%	457	1%	347	---	317	---	326	---	286	---	288	---	272	---
Exportaciones Totales Pesqueras	1.321	2%	1.490	2%	1.332	2%	1.502	2%	1.580	2%	1.466	3%	1.724	3%	1.978	3%
Exportaciones Totales	68.187		84.051		80.927		83.026		68.335		56.752		57.737		58.384	

Elaborado por la SSPyA sobre la base de datos de Aduana e INDEC.

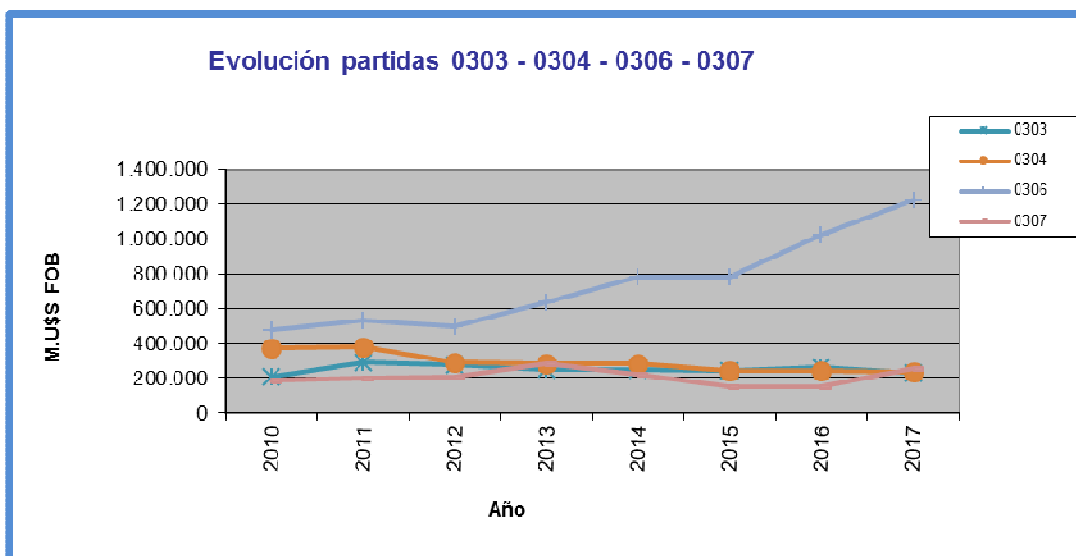
Los datos corresponden a exportaciones, no se encuentran relacionados con producción ni captura.

EXPORTACIONES POR PARTIDAS 2010– 2017

PARTIDA	Descripción	2010		2011		2012		2013		2014		2015		2016		2017	
		t	MU\$s	t	MU\$s	t	MU\$s	t	MU\$s	t	MU\$s	t	MU\$s	t	MU\$s	t	MU\$s
0301	Peces vivos	1	52	---	---	1	87	1	65	1	43	---	22	---	25	---	37
0302	Pescado Fresco o Refrigerado, Exc. Filetes	9.219	17.587	7.797	13.844	5.822	10.742	4.900	9.488	3.733	6.867	1.648	3.042	66	179	108	487
0303	Pescado Congelado, Exc. Filetes	150.500	203.944	157.944	288.091	148.249	272.856	147.112	248.972	137.356	250.789	134.194	242.419	128.932	259.042	107.446	226.718
0304	Filetes y Demás Carnes de Pescado	127.967	373.750	108.761	376.893	87.638	290.568	91.004	280.962	91.895	281.447	76.922	241.732	81.046	243.736	77.544	234.595
0305	Pescado Seco/Sal en Salm. Har.Pol.Pel. Aptos P/C Humano	15.454	31.000	11.417	27.443	8.426	21.866	6.572	14.339	6.853	15.519	4.850	12.702	5.463	16.376	3.361	9.613
0306	Crustáceos	65.177	476.484	79.634	528.624	80.550	494.666	93.355	632.857	109.906	777.420	123.048	780.306	162.639	1.024.142	184.607	1.222.053
0307	Moluscos	62.977	183.367	58.875	202.962	74.719	206.720	138.522	279.595	124.344	218.321	99.468	153.951	51.705	153.230	82.178	256.989
0511.91	Prod. No Exp. en Otros Capítulos. No Aptos P/C Humano	243	880	467	701	334	560	332	181	273	128	286	159	956	493	325	147
1603.00.90	Extrados y jugos de pescado y mariscos	50	192	---	---	---	---	---	---	---	---	---	---	---	---	20	135
1504	Grasas y Aceites de Pescado	1.243	1.812	1.224	1.972	247	479	1.203	2.607	539	1.754	496	1.707	271	908	828	1.241
1604	Preparaciones y Conservas de Pescado	1.748	7.791	3.280	13.114	2.763	10.870	2.441	9.418	2.193	8.944	2.261	8.747	1.770	7.124	1.724	7.084
1605	Preparaciones y Conservas de Mariscos	147	941	53	460	50	337	58	620	54	197	22	77	21	94	51	381
2301.20	Harina, Polvo y Pellets de Pescado. No Aptos P/C Humano.	21.745	24.073	35.176	33.067	22.870	22.807	18.664	22.789	16.098	18.304	17.290	21.071	17.020	18.853	17.398	18.761
TOTAL		456.471	1.321.874	464.630	1.487.171	431.668	1.332.558	504.165	1.501.892	493.244	1.579.734	460.485	1.465.935	449.889	1.724.202	475.591	1.978.241

Elaborado por la SSPyA sobre la base de datos de Aduana e INDEC.

Los datos corresponden a exportaciones, no se encuentran relacionados con producción ni captura.



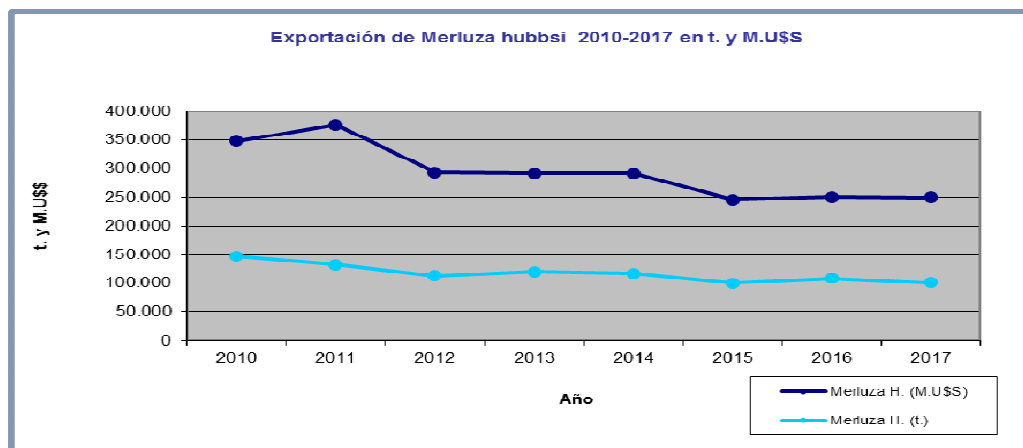
EXPORTACIONES DE MERLUZA HUBBSI 2010 – 2017 EN M. U\$S y t.

Producto	2010	2011	2012	2013	2014	2015	2016	2017
Merluza h. (M.U\$S)	347.278	375.539	293.318	291.890	291.400	245.432	250.573	249.360
Merluza h. (t.)	147.086	132.514	112.800	119.639	116.483	99.618	108.315	100.948

Incluye Merluza hubbsi fresca y congelada (Entera, H&G, filetes y demás carnes de pescado)

Elaborado por la SSPyA sobre la base de datos de Aduana e INDEC.

Los datos corresponden a exportaciones, no se encuentran relacionados con producción ni captura.



PRECIOS UNITARIOS U\$S x t.

ESPECIE	2010	2011	2012	2013	2014	2015	2016	2017
Merluza hubbsi	2.361	2.834	2.600	2.440	2.502	2.464	2.313	2.470

Elaborado por la SSPyA sobre la base de datos de Aduana e INDEC.

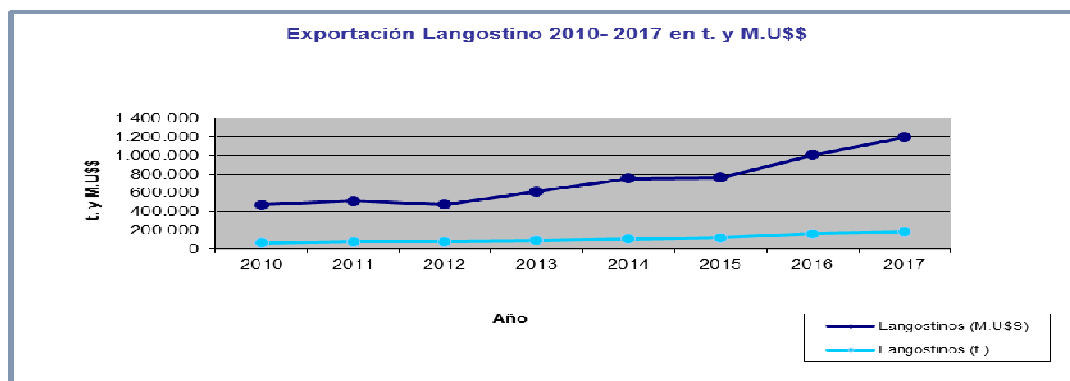
Los datos corresponden a exportaciones, no se encuentran relacionados con producción ni captura.

EXPORTACIONES DE LANGOSTINO 2010 – 2017 EN M. U\$S y t.

Producto	2010	2011	2012	2013	2014	2015	2016	2017
Langostinos (M.U\$S)	474.096	515.544	476.068	615.058	755.610	763.861	1.007.435	1.200.161
Langostinos (t.)	64.790	77.757	78.099	91.151	107.034	120.853	160.742	183.291

Elaborado por la SSPyA sobre la base de datos de Aduana e INDEC.

Los datos corresponden a exportaciones, no se encuentran relacionados con producción ni capturas.



PRECIOS UNITARIOS U\$S x t

ESPECIE	2010	2011	2012	2013	2014	2015	2016	2017
Langostino	6.096	6.630	6.096	6.748	7.060	6.321	6.267	6.548

Elaborado por la SSPyA sobre la base de datos de Aduana e INDEC.

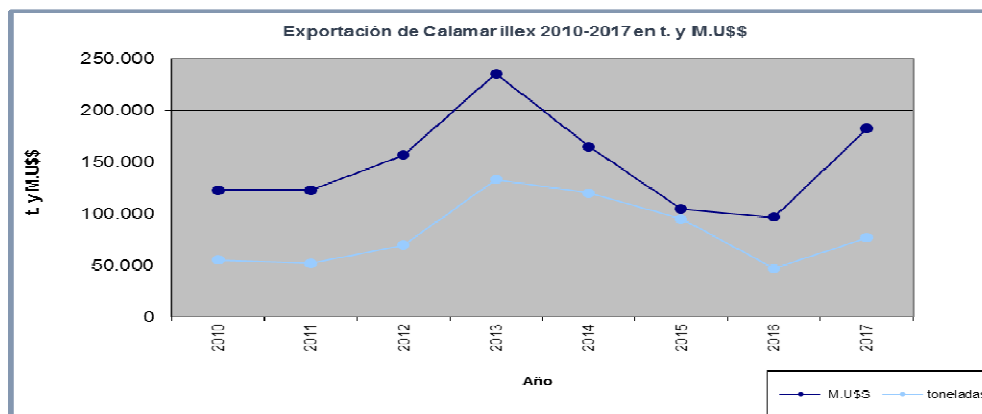
Los datos corresponden a exportaciones, no se encuentran relacionados con producción ni captura

EXPORTACIONES DE CALAMAR ILLEX 2010–2017 EN M. U\$S y t.

Producto	2010	2011	2012	2013	2014	2015	2016	2017
Calamar illex (M.U\$S)	122.663	122.701	156.576	235.423	164.694	104.528	96.715	182.403
Calamar illex (t.)	55.221	52.053	69.424	133.084	119.804	94.980	46.831	76.758

Elaborado por la SSPyA sobre la base de datos de Aduana e INDEC.

Los datos corresponden a exportaciones, no se encuentran relacionados con producción ni captura.



PRECIOS UNITARIOS U\$S x t.

ESPECIE	2010	2011	2012	2013	2014	2015	2016	2017
Calamar Illex	2.221	2.357	2.255	1.769	1.375	1.101	2.065	2.376

EXPORTACIONES DE PRODUCTOS PESQUEROS TOTAL POR PARTIDAS ARANCELARIAS (M.U\$S y t.)

Part.	Descripción	2017			Participación %	
		t.	M. U\$S	U\$S/t.	t.	M.U\$S
0301.	Peces Vivos	—	37	430.233	----	----
0302.	Pescado Fresco o Refrigerado. Exc. Filetes	108	487	4.509	----	----
0303.	Pescado Congelado. Exc. Filetes	107.446	226.718	2.110	23%	11%
0304.	Filetes y Demás Carnes de Pescado.	77.544	234.595	3.025	16%	12%
0305.	Pescado Sec./Sal/en Salm. Har./Pol./Pell. Aptos P/C Humano	3.361	9.613	2.860	1%	----
0306.	Crustáceos	184.607	1.222.053	6.620	39%	62%
0307.	Moluscos	82.178	256.989	3.127	17%	13%
0511.91.00	Prod. No Exp. en Otros Capítulos. No Aptos P/C Humano	325	147	452	----	----
1504	Grasas y Aceites de Pescado	828	1.241	1.499	----	----
1604	Preparaciones y Conservas de Pescado	1.724	7.084	4.109	----	----
1605	Preparaciones y Conservas de Mariscos	51	381	7.471	----	----
2301.20	Harina, Polvo y Pellets de Pescado. No Aptos P/C Humano.	17.398	18.761	1.078	4%	1%
TOTAL		475.591	1.978.241	4.160		

Elaborado por la SSPyA sobre la base de datos de Aduana e INDEC.

Los datos corresponden a exportaciones, no se encuentran relacionados con producción ni captura.

DESTINO TOTALES DE EXPORTACIONES -2017

Destino	t.	M.U\$S	P. promedio	Participación %	
				t.	M.U\$S
España	89.972	471.204	5.237	19%	24%
China	68.040	289.599	4.256	14%	15%
Estados Unidos	26.372	174.925	6.633	6%	9%
Japón	29.047	148.340	5.107	6%	7%
Italia	25.998	137.191	5.277	5%	7%
Brasil	38.465	106.205	2.761	8%	5%
Vietnam	13.850	89.329	6.450	3%	5%
Francia	6.496	57.252	8.814	1%	3%
Tailandia	10.883	56.800	5.219	2%	3%
Rusia	16.911	51.984	3.074	4%	3%
Perú	8.539	44.902	5.258	2%	2%
Corea Republicana	14.855	44.326	2.984	3%	2%
Sudáfrica	4.349	19.381	4.457	1%	1%
China Taipei	7.145	16.581	2.321	2%	1%
Polonia	4.490	13.985	3.114	1%	1%
Guatemala	2.009	13.185	6.562	—	1%
Ucrania	7.013	12.803	1.826	—	1%
Israel	5.812	12.461	2.144	1%	1%
Portugal	3.214	11.014	3.426	1%	1%
Bolivia	8.995	10.956	1.218	2%	1%
Camerún	9.487	10.845	1.143	2%	1%
Colombia	7.639	10.068	1.318	2%	1%
Canadá	4.426	10.050	2.271	1%	1%
Bélgica	1.311	9.335	7.119	—	—
Grecia	2.216	9.199	4.152	—	—
Uruguay	1.993	7.540	3.783	—	—
Noruega	3.575	7.353	2.057	—	—
Malasia	1.234	7.174	5.814	—	—
Singapur	258	6.982	27.080	—	—
Países Bajos	1.965	6.480	3.298	—	—
Reino Unido	1.630	6.198	3.803	—	—
Nigeria	4.868	5.935	1.219	1%	—
Filipinas	3.427	5.726	1.671	1%	—
Indonesia	1.343	5.064	3.772	—	—
Macedonia	3.369	4.973	1.476	1%	—
Croacia	1.770	4.813	2.720	—	—
Alemania	1.564	4.532	2.897	—	—
Australia	1.220	4.141	3.394	—	—
Jordania	2.610	3.931	1.507	1%	—
Chile	894	3.871	4.329	—	—
Marruecos	975	3.857	3.954	—	—
China, RAE de Hong	574	3.738	6.515	—	—
Líbano	1.997	3.202	1.603	—	—
Serbia	1.811	3.060	1.689	—	—
Bielorrusia	1.036	2.713	2.620	—	—
Honduras	448	2.506	5.591	—	—
Dinamarca	317	2.180	6.882	—	—
Angola	1.527	1.938	1.269	—	—
Argelia	588	1.902	3.237	—	—
Lituania	792	1.826	2.305	—	—
Nueva Zelanda	459	1.723	3.754	—	—
Territorios Autónomos	1.140	1.708	1.498	—	—
Ghana	1.301	1.697	1.304	—	—
India	243	1.567	6.455	—	—
Gabón	1.256	1.522	1.211	—	—
República Dominicana	439	1.479	3.369	—	—
Bosnia Herzegovina	802	1.388	1.731	—	—

Continúa en pág. 8

Destino (continuación)	t.	M.U\$S	P. promedio	Participación %	
				t.	M.U\$S
Cuba	532	1.334	2.508	—	—
Costa de Marfil	1.066	1.293	1.213	—	—
Benin	893	1.165	1.304	—	—
Emiratos Árabes Unidos	196	1.163	5.944	—	—
Eslovenia	424	1.156	2.726	—	—
Bulgaria	425	1.068	2.514	—	—
Moldovia	724	965	1.332	—	—
Costa Rica	129	933	7.249	—	—
Myanmar (ex Birmania)	301	926	3.073	—	—
México	165	889	5.401	—	—
Islandia	406	884	2.176	—	—
Egipto	623	879	1.411	—	—
Eslovaquia	330	848	2.568	—	—
Congo	694	847	1.221	—	—
Guinea Ecuatorial	522	786	1.506	—	—
Albania	174	743	4.276	—	—
Francia (territorios)	268	622	2.319	—	—
El Salvador	295	578	1.958	—	—
Guyana	74	554	7.510	—	—
Libia	88	508	5.775	—	—
Cabo Verde	220	486	2.212	—	—
Irlanda	47	414	8.796	—	—
Letonia	134	361	2.691	—	—
Suiza	64	338	5.315	—	—
Bangladesh	331	337	1.019	—	—
Rumania	237	328	1.383	—	—
Hungría	112	321	2.858	—	—
Paraguay	78	317	4.044	—	—
Mozambique	108	238	2.201	—	—
Turquía	59	224	3.796	—	—
Liberia	194	222	1.141	—	—
Venezuela	108	217	2.000	—	—
República Checa	78	211	2.721	—	—
Mauricio	94	193	2.043	—	—
Senegal	52	162	3.097	—	—
Montenegro	50	158	3.151	—	—
Namibia	80	152	1.893	—	—
Chipre	24	151	6.290	—	—
Puerto Rico (Estado)	62	102	1.647	—	—
Suecia	22	94	4.286	—	—
Ecuador	16	81	5.168	—	—
Kenya	12	79	6.574	—	—
Estonia	27	70	2.650	—	—
Azerbaiján	9	66	7.272	—	—
Francia (territorios vinculados en Oceanía)	27	49	1.848	—	—
Francia (territorios vinculados en América)	5	34	6.273	—	—
Rep. Democrática del Congo (ex Zaire)	27	27	1.000	—	—
Georgia	23	20	876	—	—
Qatar	1	9	9.106	—	—
Total general	475.591	1.978.241	4.160		

Elaborado por la SSPyA sobre la base de datos de Aduana e INDEC.

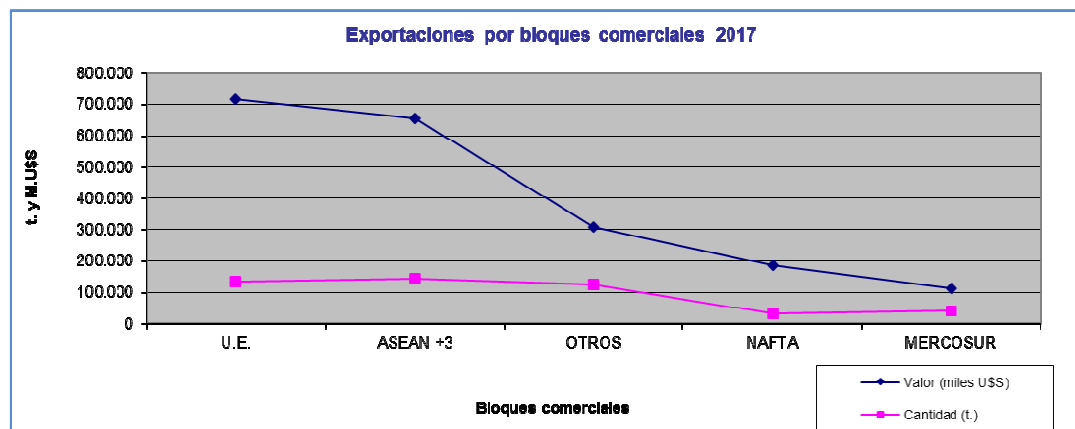
Los datos corresponden a exportaciones, no se encuentran relacionados con producción ni captura.

EXPORTACIONES POR BLOQUES COMERCIALES 2017

Destino	2017		
	M. U\$S	t.	Part. FOB
U.E.	715.797	135.052	36%
ASEAN +3	654.267	143.237	33%
OTROS	308.149	125.740	16%
NAFTA	185.966	31.024	9%
MERCOSUR	114.062	40.537	6%
TOTAL	1.978.241	475.591	

Elaborado por la SSPyA sobre la base de datos de Aduana e INDEC.

Los datos corresponden a exportaciones, no se encuentran relacionados con producción ni captura.



IMPORTACIONES DE PRODUCTOS PESQUEROS TOTAL POR PARTIDAS ARANCELARIAS (M.U\$S y t.)

Part.	Descripción	2017			Participación %	
		t.	M.U\$S	U\$S/t.	t.	M.U\$S
0301.	Peces Vivos	7	289	39.291	—	—
0302.	Pescado Fresco o Refrigerado. Exc. Filetes	6.091	42.290	6.943	12%	20%
0303.	Pescado Congelado. Exc. Filetes	303	1.270	4.188	1%	1%
0304.	Filetes y Demás Carnes de Pescado.	2.337	21.778	9.319	5%	10%
0305.	Pescado Sec./Sal/en Salm. Har./Pol./Pell. Aptos p/c Humano	184	2.616	14.196	—	1%
0306.	Crustáceos	573	4.409	7.697	1%	2%
0307.	Moluscos	2.358	11.706	4.965	5%	5%
0308.	Invertebrados acuáticos excepto los crustáceos y moluscos	0	14	73.812	—	—
0511.91.00	Prod. No Exp. en Otros Capítulos. No Aptos P/C Humano	417	658	1.579	1%	—
1504	Grasas y Aceites de Pescado y Mamíferos Marinos	419	1.148	2.742	1%	1%
1603.00.90	Extractos y Jugos de Pescado y Mariscos	11	85	7.478	—	—
1604	Preparaciones y Conservas de Pescado	33.306	117.498	3.528	68%	55%
1605	Preparaciones y Conservas de Mariscos	2.467	9.626	3.902	5%	4%
2301.2	Harina, Polvo y Pellets de Pescado. No Aptos P/C Humano.	626	1.308	2.091	1%	1%
TOTAL		49.099	214.694	4.373		

Elaborado por la SSPyA sobre la base de datos de Aduana e INDEC.

Los datos corresponden a exportaciones, no se encuentran relacionados con producción ni captura.

IMPORTACIONES POR ORIGEN 2017

País Origen	t.	CIF. M.U\$S	Participación %	
			t.	CIF.
Chile	14.450	82.529	29%	38%
Ecuador	18.490	77.935	38%	36%
Tailandia	11.118	30.184	23%	14%
Brasil	2.380	9.417	5%	4%
España	1.341	8.065	3%	4%
Argentina	512	2.720	1%	1%
Perú	392	1.762	1%	1%
Vietnam	159	533	—	—
Portugal	57	312	—	—
Uruguay	104	307	—	—
Vietnam	159	533	—	—
Portugal	57	312	—	—
Uruguay	104	307	—	—
Noruega	38	249	—	—
Cuba	8	174	—	—
China	29	151	—	—
Singapur	3	76	—	—
Dinamarca	11	49	—	—
Alemania	5	40	—	—
Filipinas	—	36	—	—
Estados Unidos	—	35	—	—
Indonesia	—	34	—	—
Nueva Zelanda	1	24	—	—
Sri Lanka	—	15	—	—
México	—	14	—	—
Francia	—	9	—	—
Canadá	—	6	—	—
Fiji	—	6	—	—
Malasia	—	5	—	—
Australia	—	5	—	—
Suiza	—	3	—	—
China-Taipei	—	—	—	—
Total general	49.099	214.694		

Elaborado por la SSPyA sobre la base de datos de Aduana e INDEC.

Los datos corresponden a exportaciones, no se encuentran relacionados con producción ni captura.



ESPECIES MARITIMAS – 2017

Merluza hubbsi
Langostino
Calamar illex
Vieira
Merluza de cola
Abadejo
Corvina
Rayas
Anchoita
Pescadilla
Polaca
Lenguado
Merluza negra
Pez palo
Merluza austral
Mero
Gatuzo
Centolla
Otras especies
Otros productos marítimos



Merluza hubbsi - exportaciones 2017					
Producto	t.	FOB M. U\$S	Part. t.	Part. FOB	P. promedio (U\$S)
Filetes congelados	60.551	180.964	60%	73%	2.989
H&G/ HGT	34.679	53.235	34%	21%	1.535
Carnes congeladas	3.684	8.578	4%	3%	2.328
Conservas y preparaciones	1.540	5.338	2%	2%	3.466
Filetes frescos	308	1.029	—	—	3.344
Entero	185	205	—	—	1.109
Carnes frescas	1	11	—	—	9.578
Total general	100.948	249.360			2.470

Elaborado por la SSPyA sobre la base de datos de Aduana e INDEC.
Los datos corresponden a exportaciones, no se encuentran relacionados con producción ni captura.

Merluza Hubbsi - exportaciones por productos 2017					
Producto	Sub producto	t.	FOB M. U\$S	P. promedio (U\$S)	% FOB
Carnes congeladas	Chorizo	2.748	6.924	2.519	81%
	Minced	860	1.177	1.370	14%
	Cocochas	66	457	6.974	5%
	Trozos y rodajas	10	20	1.918	—
	Sub total	3.684	8.578	2.328	
Carnes frescas	Cococha	1	11	9.578	100%
	Sub total	1	11	9.578	
Entero	Congelado	185	205	1.109	100%
	Sub total	185	205	1.109	
Filetes congelados	Sin piel y sin espinas desgrasados	32.621	95.354	2.923	53%
	Sin piel y poca espina	12.067	37.479	3.106	21%
	Sin piel y pocas espinas	11.261	33.982	3.018	19%
	No identificado	4.353	13.099	3.009	7%
	Sin piel y sin espinas	249	1.049	4.215	1%
Sub total	60.551	180.964	2.989		
Filetes frescos o refrigerados	No identificado	308	1.029	3.344	100%
Sub total	308	1.029	3.344		
H&G/ HGT	Congelado	34.679	53.235	1.535	100%
Sub total	34.679	53.235	1.535		
Preparaciones y Conservas	Filetes y demás carnes rebozadas	910	3.630	3.989	68%
	Medallones, bastones, formitas, hamburguesas y nuggets	630	1.704	2.707	32%
	No identificado	1	4	6.000	—
Sub total	1.540	5.338	3.466		
Total general		100.948	249.360	2.470	

Elaborado por la SSPyA sobre la base de datos de Aduana e INDEC.
Los datos corresponden a exportaciones, no se encuentran relacionados con producción ni captura.



Merluza hubbsi - destino de las exportaciones 2017				
Destino	t.	FOB M. U\$S	% FOB	P. promedio (U\$S)
Brasil	28.763	85.680	34%	2.979
España	13.645	35.370	14%	2.592
EE.UU.	6.948	21.248	9%	3.058
Rusia	9.616	18.308	7%	1.904
Israel	5.027	10.846	4%	2.157
Ucrania	5.473	8.520	3%	1.557
Polonia	2.429	7.593	3%	3.126
Italia	2.452	7.046	3%	2.873
Uruguay	1.831	6.498	3%	3.549
Macedonia	3.345	4.821	2%	1.441
Croacia	1.742	4.734	2%	2.717
Portugal	1.501	3.986	2%	2.656
Jordania	2.544	3.808	2%	1.497
Serbia	1.386	2.527	1%	1.823
Bielorrusia	926	2.522	1%	2.723
China	1.195	2.376	1%	1.988
Francia	779	2.292	1%	2.943
Líbano	1.773	2.285	1%	1.289
Alemania	1.013	1.882	1%	1.858
Lituania	792	1.826	1%	2.305
Sudáfrica	1.264	1.786	1%	1.413
Territorios Autónomos Palestinos (Gaza y Jericó)	1.056	1.567	1%	1.485
Cuba	452	1.241	—	2.744
Grecia	508	1.191	—	2.344
Otros	4.487	9.408	4%	2.097
Total general	100.948	249.360		2.470

Elaborado por la SSPyA sobre la base de datos de Aduana e INDEC.

Los datos corresponden a exportaciones, no se encuentran relacionados con producción ni captura.

Merluza hubbsi – destino de las exportaciones por productos 2017					
Producto	Destino	t.	FOB M.U\$S	% FOB	P. promedio (U\$S)
Carnes congeladas	España	1.053	2.740	32%	2.601
	Rusia	765	2.055	24%	2.687
	Alemania	648	1.019	12%	1.573
	Grecia	292	744	9%	2.547
	Portugal	245	598	7%	2.438
	Bielorrusia	146	360	4%	2.466
	Sudáfrica	234	318	4%	1.358
	Italia	128	301	4%	2.353
	Ucrania	54	147	2%	2.709
	Brasil	43	120	1%	2.805
	Macedonia	26	71	1%	2.744
	Países Bajos	13	39	—	3.062
	Francia	24	32	—	1.350
	Eslovaquia	9	24	—	2.670
	Moldovia	3	8	—	2.418
Emiratos Árabes Unidos	—	1	—	2.200	
Sub total		3.684	8.578		2.328

Continúa en pág. 14



Merluza hubbsi - destino de las exportaciones por productos 2017 (continuación)					
Producto	Destino	t.	FOB M.U\$S	% FOB	P. promedio (U\$S)
Carnes frescas	España	1	11	100%	9.578
Entero	Sub total	1	11		9.578
	Marruecos	75	79	38%	1.050
	Estados Unidos	24	35	17%	1.500
	Ghana	28	35	17%	1.255
	Liberia	27	24	12%	901
	Guinea Ecuatorial	14	15	7%	1.050
	España	8	7	4%	877
	Costa de Marfil	8	5	—	680
	Reino Unido	2	5	—	2.600
	Sub total	185	205		1.109
Filetes congelados	Brasil	28.207	84.637	47%	3.001
	España	10.774	29.432	16%	2.732
	Estados Unidos	6.006	19.517	11%	3.250
	Polonia	2.429	7.593	4%	3.126
	Israel	2.293	7.050	4%	3.074
	Italia	1.967	6.232	3%	3.168
	Croacia	1.608	4.548	3%	2.828
	Rusia	1.176	3.628	2%	3.085
	Portugal	981	2.862	2%	2.916
	Francia	659	2.121	1%	3.216
	Ucrania	675	2.009	1%	2.978
	Bielorrusia	637	1.947	1%	3.057
	Lituania	470	1.368	1%	2.907
	Cuba	432	1.216	1%	2.813
	Eslovenia	424	1.156	1%	2.726
	Uruguay	217	920	1%	4.247
	Bulgaria	317	917	1%	2.893
	Serbia	216	631	—	2.919
	Alemania	216	625	—	2.893
	Japón	115	386	—	3.358
	Hungría	104	314	—	3.015
	Letonia	107	307	—	2.865
	Bosnia Herzegovina	94	260	—	2.754
	República Checa	78	211	—	2.721
	Australia	64	193	—	3.040
	Turquía	47	153	—	3.258
	Eslovaquia	35	107	—	3.066
	Macedonia	31	95	—	3.068
	Grecia	28	88	—	3.139
	Suecia	17	76	—	4.500
	Estonia	27	70	—	2.650
	Paraguay	25	69	—	2.713
	Dinamarca	17	50	—	2.947
	China	12	38	—	3.160
Tailandia	10	31	—	2.950	
Chile	7	27	—	3.716	
Montenegro	8	23	—	2.850	
Reino Unido	5	15	—	3.050	
Mauricio	3	9	—	3.150	
Perú	3	9	—	3.000	
Otros	8	23	2%	2.927	
Sub total	60.551	180.964		2.989	

Continúa en pág. 15



Merluza hubbsi - destino de las exportaciones por productos 2017 (continuación)					
Producto	Destino	t.	FOB M.U\$\$	% FOB	P. promedio (U\$\$)
Filetes frescos	Uruguay	308	1.029	100%	3.344
H&G/ HGT	Sub total	308	1.029		3.344
	Rusia	7.676	12.626	24%	1.645
	Ucrania	4.744	6.363	12%	1.341
	Macedonia	3.288	4.655	9%	1.416
	Jordania	2.544	3.808	7%	1.497
	Israel	2.734	3.797	7%	1.388
	España	1.808	3.179	6%	1.758
	China	1.183	2.338	4%	1.976
	Líbano	1.770	2.276	4%	1.286
	Serbia	1.170	1.896	4%	1.621
	Estados Unidos	914	1.685	3%	1.843
	Territorios Autónomos Palestinos.	1.056	1.567	3%	1.485
	Sudáfrica	1.030	1.468	3%	1.426
	Reino Unido	467	927	2%	1.985
	Moldovia	653	891	2%	1.364
	Brasil	461	780	1%	1.693
	Bosnia Herzegovina	510	776	1%	1.521
	Portugal	274	526	1%	1.920
	Italia	352	501	1%	1.423
	Lituania	322	458	1%	1.423
Argelia	320	434	1%	1.356	
Otros	1.724	2.718	5%	1.577	
	Sub total	34.679	53.235		1.535
Preparaciones y conservas	Uruguay	1.306	4.548	85%	3.482
	Chile	157	587	11%	3.735
	Brasil	53	143	3%	2.708
	Puerto Rico	11	25	—	2.341
	Suecia	3	11	—	3.800
	Italia	5	11	—	2.200
	Estados Unidos	4	10	—	2.400
	Bolivia	1	1	—	1.948
	España	—	—	—	2.539
	China Taipei	—	—	—	2.600
	Sub total	1.540	5.338		3.466
Total general		100.948	249.360		2.470

Elaborado por la SSPyA sobre la base de datos de Aduana e INDEC.

Los datos corresponden a exportaciones, no se encuentran relacionados con producción ni captura.



Langostino - exportaciones 2017					
Producto	t.	FOB M. U\$\$	Part. t.	Part. FOB	P. promedio (U\$\$)
Entero	119.770	760.955	65%	63%	6.353
Exc. Entero	63.510	439.088	35%	37%	6.914
Preparaciones y conservas	11	118	—	—	10.373
Total general	183.291	1.200.161			6.548

Elaborado por la SSPyA sobre la base de datos de Aduana e INDEC.

Los datos corresponden a exportaciones, no se encuentran relacionados con producción ni captura.



Langostino - destino de las exportaciones 2017				
Destino	t.	FOB M. U\$S	% FOB	P. promedio (U\$S)
España	60.515	383.454	32%	6.336
China	33.908	219.352	18%	6.469
Japón	18.095	118.180	10%	6.531
Italia	16.966	114.400	10%	6.743
Vietnam	11.349	74.069	6%	6.527
Estados Unidos	6.267	50.108	4%	7.995
Tailandia	7.417	48.517	4%	6.542
Perú	5.998	41.120	3%	6.856
Rusia	3.545	24.345	2%	6.867
Sudáfrica	2.669	16.657	1%	6.242
Guatemala	2.009	13.185	1%	6.562
China Taipei	1.492	9.808	1%	6.575
Corea Republicana	1.370	9.347	1%	6.824
Francia	1.394	8.646	1%	6.203
Bélgica	1.121	8.555	1%	7.629
Grecia	1.098	6.683	1%	6.089
Malasia	827	6.016	1%	7.271
Portugal	882	5.106	—	5.790
Indonesia	595	4.129	—	6.937
Reino Unido	503	3.853	—	7.661
Países Bajos	544	3.725	—	6.844
China, RAE de Hong Kong	492	3.165	—	6.437
Marruecos	435	2.662	—	6.120
Honduras	448	2.506	—	5.591
Ucrania	360	2.151	—	5.973
Dinamarca	294	2.116	—	7.205
India	243	1.567	—	6.455
Polonia	225	1.556	—	6.913
Argelia	236	1.414	—	5.988
Nueva Zelanda	170	1.172	—	6.899
Emiratos Árabes Unidos	193	1.158	—	5.995
Alemania	99	1.056	—	10.704
República Dominicana	127	966	—	7.599
Costa Rica	129	933	—	7.249
México	123	869	—	7.091
Uruguay	96	748	—	7.795
Israel	97	739	—	7.603
Líbano	115	734	—	6.405
Albania	120	658	—	5.497
Guyana	74	554	—	7.510
Canadá	74	518	—	7.012
Libia	88	508	—	5.775
Chile	70	479	—	6.830
Irlanda	47	414	—	8.796
Noruega	44	341	—	7.733
Suiza	55	284	—	5.191
Egipto	48	262	—	5.450
Bosnia Herzegovina	32	182	—	5.668
Macedonia	24	152	—	6.293
Otros	171	1.043	—	6.103
Total general	183.291	1.200.162		6.548

Elaborado por la SSPyA sobre la base de datos de Aduana e INDEC.

Los datos corresponden a exportaciones, no se encuentran relacionados con producción ni captura.



Langostino - destino de las exportaciones por productos 2017					
Producto	Destino	t.	FOB M.U\$S	% FOB	P. promedio (U\$S)
Entero	España	49.804	309.090	41%	6.206
	China	21.688	142.140	19%	6.554
	Japón	17.546	114.166	15%	6.507
	Italia	12.865	81.836	11%	6.361
	Vietnam	3.751	24.466	3%	6.522
	Rusia	1.968	12.477	2%	6.340
	Sudáfrica	1.933	12.140	2%	6.280
	China Taipei	1.492	9.808	1%	6.575
	Corea Republicana	1.323	8.968	1%	6.776
	Estados Unidos	1.244	8.577	1%	6.895
	Francia	1.274	7.691	1%	6.034
	Grecia	1.095	6.656	1%	6.080
	Portugal	787	4.438	1%	5.637
	Bélgica	464	2.800	—	6.035
	China, RAE de Hong Kong	424	2.761	—	6.510
	Países Bajos	363	2.154	—	5.928
	Ucrania	315	1.820	—	5.777
	Argelia	227	1.347	—	5.920
	Emiratos Árabes Unidos	193	1.158	—	5.995
	Nueva Zelanda	153	1.033	—	6.737
Reino Unido	118	806	—	6.861	
Otros	742	4.624	1%	6.232	
Sub total		119.770	760.955		6.353
Exc. Entero	China	12.220	77.213	18%	6.318
	España	10.708	74.332	17%	6.942
	Vietnam	7.598	49.603	11%	6.529
	Tailandia	7.376	48.254	11%	6.542
	Estados Unidos	5.023	41.531	9%	8.268
	Perú	5.995	41.100	9%	6.856
	Italia	4.101	32.564	7%	7.941
	Guatemala	1.991	13.042	3%	6.550
	Rusia	1.577	11.868	3%	7.524
	Malasia	825	6.002	1%	7.274
	Bélgica	657	5.755	1%	8.753
	Otros	5.437	37.825	9%	6.956
	Sub total		63.510	439.088	
Preparaciones y conservas	España	3	31	27%	10.992
	Francia	8	82	69%	10.320
	Uruguay	1	5	4%	9.000
	Bolivia	—	—	—	5.800
Sub total		11	118		10.420
Total general		183.291	1.200.161		6.548

Elaborado por la SSPyA sobre la base de datos de Aduana e INDEC.

Los datos corresponden a exportaciones, no se encuentran relacionados con producción ni captura.



Calamar illex- exportaciones 2017					
Producto	t.	FOB M. U\$S	Part. t.	Part. FOB	P. promedio (U\$S)
Entero	62.018	128.552	81%	70%	2.073
Vainas	11.360	43.945	15%	24%	3.868
Tentáculos sin pico y sin ojos	2.133	6.651	3%	4%	3.118
No identificado	996	2.701	1%	1%	2.713
Picos, huevas, gónadas, trozos	208	283	—	—	1.363
Tubos limpios	36	242	—	—	6.621
Rebozados, pre fritos, cazuela	5	31	—	—	6.401
Anillas sin piel	7	31	—	—	4.315
Total general	76.762	182.434			2.377

Elaborado por la SSPyA sobre la base de datos de Aduana e INDEC.

Los datos corresponden a exportaciones, no se encuentran relacionados con producción ni captura.

Calamar illex - destino de las exportaciones 2017				
Destino	t.	FOB M. U\$S	% FOB	P. promedio (U\$S)
China	24.385	50.381	28%	2.066
España	13.099	44.894	25%	3.427
Japón	6.359	16.825	9%	2.646
Italia	6.285	14.586	8%	2.321
Corea Republicana	5.111	10.956	6%	2.144
Canadá	4.219	8.086	4%	1.916
Noruega	3.503	7.006	4%	2.000
Tailandia	2.969	6.393	4%	2.153
Filipinas	2.145	4.252	2%	1.982
Brasil	1.695	3.764	2%	2.221
Estados Unidos	893	1.965	1%	2.201
Países Bajos	892	1.671	1%	1.872
Alemania	350	1.250	1%	3.571
Vietnam	431	1.037	1%	2.404
Ucrania	434	928	1%	2.137
Sudáfrica	411	927	1%	2.254
Grecia	415	915	1%	2.208
Islandia	406	884	—	2.176
Australia	279	643	—	2.301
Otros	2.480	5.070	3%	2.045
Total general	76.762	182.434		2.377

Elaborado por la SSPyA sobre la base de datos de Aduana e INDEC.

Los datos corresponden a exportaciones, no se encuentran relacionados con producción ni captura.

Calamar illex - destino de las exportaciones por productos 2017					
Producto	Destino	t.	FOB M.U\$S	% FOB	P. promedio (U\$S)
Anillas sin piel	Paraguay	5	27	87%	5.245
	Bolivia	2	3	8%	1.390
	Uruguay	—	1	5%	7.450
	Sub total	7	31		4.315
Entero	China	22.210	43.854	34%	1.975
	Italia	5.806	13.247	10%	2.282
	Corea Republicana	5.045	10.710	8%	2.123
	Japón	4.743	10.661	8%	2.248
	Canadá	4.212	8.059	6%	1.913

Continúa en pág. 19



Calamar illex - destino de las exportaciones por productos 2017 (continuación)					
Producto	Destino	t.	FOB M.U\$S	% FOB	P. promedio (U\$S)
Entero	España	3.262	7.364	6%	2.257
	Noruega	3.503	7.006	5%	2.000
	Tailandia	2.918	6.208	5%	2.128
	Filipinas	2.145	4.252	3%	1.982
	Brasil	1.660	3.549	3%	2.138
	Estados Unidos	890	1.956	2%	2.197
	Países Bajos	892	1.671	1%	1.872
	Ucrania	434	928	1%	2.137
	Sudáfrica	411	927	1%	2.254
	Grecia	415	915	1%	2.208
	Islandia	406	884	1%	2.176
	Vietnam	352	811	1%	2.308
	Australia	267	615	—	2.301
	El Salvador	295	578	—	1.958
	Portugal	300	541	—	1.802
	Nueva Zelanda	283	533	—	1.884
	Cabo Verde	220	486	—	2.212
	Francia (territorios vinculados en África)	234	462	—	1.973
	Malasia	194	410	—	2.110
	Perú	158	301	—	1.908
	Indonesia	149	301	—	2.017
	Mozambique	108	238	—	2.201
	Venezuela	108	217	—	2.000
	Colombia	108	216	—	2.006
	Mauricio	76	163	—	2.136
	Croacia	27	79	—	2.900
	Namibia	27	68	—	2.496
	Chile	19	60	—	3.150
	Uruguay	27	59	—	2.200
	Rumania	27	59	—	2.200
	Argelia	31	53	—	1.708
	Francia (territorios vinculados en Oceanía)	27	49	—	1.848
Paraguay	11	27	—	2.436	
Jordania	5	8	—	1.700	
Suecia	2	6	—	3.200	
Otros	9	19	—	1.956	
Sub total		62.018	128.552		2.073
Pico, huevas, gónadas y trozos	Italia	141	199	70%	1.418
	Japón	41	52	19%	1.283
	China	17	19	7%	1.120
	España	9	12	4%	1.357
	Bolivia	—	—	—	800
Sub total		208	283		1.363
No identificado	China	854	2.301	85%	2.694
	España	135	380	14%	2.804
	Vietnam	5	17	1%	3.330
	Corea Republicana	1	3	—	2.800
Sub total		996	2.701		2.713

Continúa en pág. 20



Calamar Illex - destino de las exportaciones por productos 2017 (continuación)					
Producto	Destino	t.	FOB M.U\$S	% FOB	P. promedio (U\$S)
Rebozados, pre fritos, cazuela	Uruguay	4	25	80%	6.749
	Chile	1	6	19%	5.800
	Bolivia	—	—	1%	1.500
	Sub total	5	31		6.401
Tentáculos sin pico y sin ojos	China	1.255	3.984	60%	3.176
	España	499	1.583	24%	3.171
	Italia	176	495	7%	2.817
	Japón	93	291	4%	3.128
	Vietnam	75	208	3%	2.792
	Australia	12	28	—	2.300
	Brasil	9	25	—	2.800
	Paraguay	9	21	—	2.284
	Corea Republicana	4	12	—	2.850
	Bolivia	1	3	—	2.100
	Estados Unidos	—	1	—	3.230
Sub total	2.133	6.651		3.118	
Tubo limpio	Brasil	26	189	78%	7.360
	Paraguay	9	46	19%	4.989
	Bolivia	1	6	2%	4.000
	Estados Unidos	—	—	—	7.496
	Sub total	36	242		6.621
Vaina	España	9.193	35.556	81%	3.868
	Japón	1.483	5.821	13%	3.926
	Alemania	350	1.250	3%	3.571
	Italia	163	645	1%	3.960
	Corea Republicana	61	231	1%	3.800
	China	50	223	1%	4.450
	Tailandia	51	185	—	3.626
	Canadá	7	27	—	3.700
	Estados Unidos	2	7	—	3.800
Sub total	11.360	43.945		3.868	
Total general		76.762	182.434		2.377

Elaborado por la SSPyA sobre la base de datos de Aduana e INDEC.

Los datos corresponden a exportaciones, no se encuentran relacionados con producción ni captura.



Vieira- destino de las exportaciones por productos 2017					
Producto	Destino	t.	FOB M.U\$S	% FOB	P. promedio (U\$S)
Callos	Estados Unidos	2.469	31.559	42%	12.783
	Francia	2.861	41.658	56%	14.558
	Canadá	87	1.360	2%	15.612
	Paraguay	0	0	—	5.000
	Bolivia	0	2	—	5.000
Total general		5.418	74.578		13.766

Elaborado por la SSPyA sobre la base de datos de Aduana e INDEC.

Los datos corresponden a exportaciones, no se encuentran relacionados con producción ni captura.



Merluza de cola- exportaciones 2017					
Producto	t.	FOB M. U\$S	Part. t.	Part. FOB	P. promedio (U\$S)
Filetes congelados	4.022	10.759	60%	74%	2.675
Carnes congeladas	633	1.251	9%	9%	1.977
HGT	2.046	2.594	31%	18%	1.268
Total general	6.701	14.603			2.179

Elaborado por la SSPyA sobre la base de datos de Aduana e INDEC.

Los datos corresponden a exportaciones, no se encuentran relacionados con producción ni captura.

Merluza de cola - exportaciones por productos 2017					
Producto	Sub producto	t.	FOB M. U\$S	P. promedio (U\$S)	% FOB
Filetes congelados	No identificado	2.953	7.796	2.640	72%
	Sin piel y sin espinas desgrasado	1.065	2.953	2.772	27%
	Sin piel y poca espina desgrasados	4	10	2.805	—
	Sub total	4.022	10.759	2.675	
HGT	Congelado	2.046	2.594	1.268	100%
	Sub total	2.046	2.594	1.268	
Carnes congeladas	No identificado	633	1.251	1.977	100%
	Sub total	633	1.251	1.977	
Total general		6.701	14.603	2.179	

Elaborado por la SSPyA sobre la base de datos de Aduana e INDEC.

Los datos corresponden a exportaciones, no se encuentran relacionados con producción ni captura.

Merluza de cola- destino de las exportaciones 2017				
Destino	t.	FOB M. U\$S	% FOB	P. promedio (U\$S)
Polonia	1.788	4.723	32%	2.641
Francia	864	2.311	16%	2.675
Rusia	1.007	1.814	12%	1.802
Japón	634	1.583	11%	2.496
Brasil	580	1.276	9%	2.199
Eslovaquia	229	629	4%	2.747
Serbia	420	502	3%	1.195
Ucrania	334	485	3%	1.451
Australia	217	350	2%	1.610
Alemania	93	256	2%	2.759
China	173	243	2%	1.407
Bosnia Herzegovina	165	170	1%	1.030
España	84	133	1%	1.583
Rumania	45	47	—	1.047
Moldovia	40	41	—	1.018
Vietnam	25	36	—	1.462
República Dominicana	1	2	—	1.582
Total general	6.701	14.603		2.179

Elaborado por la SSPyA sobre la base de datos de Aduana e INDEC.

Los datos corresponden a exportaciones, no se encuentran relacionados con producción ni captura.



Merluza de cola - destino de las exportaciones por productos 2017					
Producto	Destino	t.	FOB M.U\$S	% FOB	P. promedio (U\$S)
Filetes congelados	Polonia	1.788	4.722	44%	2.642
	Francia	864	2.311	21%	2.675
	Brasil	344	932	9%	2.714
	Rusia	351	920	9%	2.619
	Japón	234	701	7%	2.998
	Eslovaquia	229	629	6%	2.747
	Alemania	78	238	2%	3.045
	Ucrania	101	218	2%	2.151
	España	30	79	1%	2.638
	Serbia	4	9	—	2.500
Sub total		4.022	10.759		2.675
Carnes congeladas	Japón	401	883	71%	2.203
	Australia	217	350	28%	1.610
	Alemania	15	18	1%	1.245
Sub total		633	1.251		1.977
HGT	Rusia	656	895	34%	1.365
	Serbia	416	493	19%	1.184
	Brasil	237	344	13%	1.452
	Ucrania	233	267	10%	1.146
	China	173	243	9%	1.407
	Bosnia Herzegovina	165	170	7%	1.030
	España	54	54	2%	1.000
	Rumania	45	47	2%	1.047
	Moldovia	40	41	2%	1.018
	Vietnam	25	36	1%	1.462
	República Dominicana	1	2	—	1.582
	Polonia	1	1	—	1.450
Sub total		2.046	2.594		1.268
Total general		6.701	14.603		2.179

Elaborado por la SSPyA sobre la base de datos de Aduana e INDEC.

Los datos corresponden a exportaciones, no se encuentran relacionados con producción ni captura.



Abadejo-exportaciones 2017					
Producto	t.	FOB M. U\$S	Part. t.	Part. FOB	P. promedio (U\$S)
Filetes congelados	625	4.312	51%	64%	6.900
H&G, HGT y Entero	574	2.352	47%	35%	4.100
Filetes frescos o refrigerados	3	20	—	—	5.827
Carnes congeladas	15	10	1%	—	700
Total general	1.217	6.694			5.501

Elaborado por la SSPyA sobre la base de datos de Aduana e INDEC.

Los datos corresponden a exportaciones, no se encuentran relacionados con producción ni captura.

Abadejo - exportaciones por productos 2017					
Producto	Sub producto	t.	FOB M. U\$S	P. promedio (U\$S)	% FOB
Carnes congeladas	Cabezas	14	7	530	69%
	Alas y collares	1	3	2.500	30%
	Pechos y cachetes	—	—	1.700	1%
	Sub total	15	10	700	
H&G, HGT y Entero	Congelado	574	2.352	4.100	100%
	Sub total	574	2.352	4.100	
Filetes congelados	Sin piel y poca espina	625	4.312	6.900	100%
	Sub total	625	4.312	6.900	
Filetes frescos	No identificado	3	20	5.827	100%
	Sub total	3	20	5.827	
Total general		1.217	6.694	5.501	

Elaborado por la SSPyA sobre la base de datos de Aduana e INDEC.

Los datos corresponden a exportaciones, no se encuentran relacionados con producción ni captura.

Abadejo - destino de las exportaciones 2017				
Destino	t.	FOB M. U\$S	% FOB	P. promedio (U\$S)
Brasil	614	4.240	63%	6.907
España	307	1.081	16%	3.526
Rusia	164	656	10%	4.007
China, RAE de Hong Kong	17	209	3%	12.662
Portugal	40	191	3%	4.766
Malasia	31	134	2%	4.311
Uruguay	14	92	1%	6.338
Singapur	22	67	1%	3.000
Nueva Zelanda	6	18	—	3.000
Territorios Autónomos Palestinos	1	4	—	3.860
Chile	1	2	—	3.800
Ucrania	1	1	—	1.110
Total general	1.217	6.694		5.501

Elaborado por la SSPyA sobre la base de datos de Aduana e INDEC.

Los datos corresponden a exportaciones, no se encuentran relacionados con producción ni captura.



Abadejo - destino de las exportaciones por productos 2017					
Producto	Destino	t.	FOB M.U\$\$	% FOB	P. promedio (U\$\$)
Carnes congeladas	España	15	10	100%	700
	Sub total	15	10		700
Filetes congelados	Brasil	614	4.240	98%	6.907
	Uruguay	11	72	2%	6.500
	Sub total	625	4.312		6.900
H&G, HGT y Entero	España	292	1.071	46%	3.670
	Rusia	164	656	28%	4.007
	China, RAE de Hong Kong	17	209	9%	12.662
	Portugal	40	191	8%	4.766
	Malasia	31	134	6%	4.311
	Singapur	22	67	3%	3.000
	Nueva Zelanda	6	18	1%	3.000
	Territorios Autónomos Palestinos.	1	4	—	3.860
	Chile	1	2	—	3.800
	Ucrania	1	1	—	1.110
Sub total	574	2.352		4.100	
Filetes frescos	Uruguay	3	20	100%	5.827
Sub total	3	20		5.827	
Total general		1.217	6.694		5.501

Elaborado por la SSPyA sobre la base de datos de Aduana e INDEC.

Los datos corresponden a exportaciones, no se encuentran relacionados con producción ni captura.



Corvina-exportaciones 2017					
Producto	t.	FOB M. U\$\$	Part. t.	Part. FOB	P. promedio (U\$\$)
Entero/H&G	16.837	22.620	97%	95%	1.343
Carnes congeladas	434	1.195	3%	5%	2.753
Total general	17.272	23.815			1.379

Elaborado por la SSPyA sobre la base de datos de Aduana e INDEC.

Los datos corresponden a exportaciones, no se encuentran relacionados con producción ni captura.

Corvina- exportaciones por productos 2017					
Producto	Sub producto	t.	FOB M. U\$\$	P. promedio (U\$\$)	% FOB
Entero/ H&G	Congelado	16.837	22.620	1.343	100%
	Sub total	16.837	22.620	1.343	
Carnes congeladas	Pan ready	434	1.195	2.753	100%
	Sub total	434	1.195	2.753	
Total general		17.272	23.815	1.379	

Elaborado por la SSPyA sobre la base de datos de Aduana e INDEC.

Los datos corresponden a exportaciones, no se encuentran relacionados con producción ni captura.



Corvina- destino de las exportaciones 2017				
Destino	t.	FOB M. U\$\$	% FOB	P. promedio (U\$\$)
Nigeria	3.794	4.715	20%	1.243
China	2.252	4.011	17%	1.781
Camerún	3.490	3.826	16%	1.096
Angola	1.364	1.659	7%	1.217
Gabón	1.256	1.522	6%	1.211
Reino Unido	624	1.345	6%	2.153
Estados Unidos	492	1.296	5%	2.634
Benín	893	1.165	5%	1.304
Congo	484	599	3%	1.237
Brasil	407	570	2%	1.399
Israel	321	433	2%	1.350
Guinea Ecuatorial	316	421	2%	1.334
Vietnam	437	403	2%	923
Costa de Marfil	279	386	2%	1.388
Bélgica	122	295	1%	2.412
Ghana	198	271	1%	1.367
Francia	115	223	1%	1.943
Otros	426	675	3%	1.584
Total general	17.272	23.815		1.379

Elaborado por la SSPyA sobre la base de datos de Aduana e INDEC.

Los datos corresponden a exportaciones, no se encuentran relacionados con producción ni captura.

Corvina- destino de las exportaciones por productos 2017					
Producto	Destino	t.	FOB M.U\$\$	% FOB	P. promedio (U\$\$)
Entero/H&G	Nigeria	3.794	4.715	21%	1.243
	China	2.252	4.011	18%	1.781
	Camerún	3.490	3.826	17%	1.096
	Angola	1.364	1.659	7%	1.217
	Gabón	1.256	1.522	7%	1.211
	Reino Unido	624	1.345	6%	2.153
	Benín	893	1.165	5%	1.304
	Congo	484	599	3%	1.237
	Brasil	407	570	3%	1.399
	Israel	321	433	2%	1.350
	Guinea Ecuatorial	316	421	2%	1.334
	Vietnam	437	403	2%	923
	Costa de Marfil	279	386	2%	1.388
	Bélgica	122	295	1%	2.412

Continúa en pág. 26



Corvina- destino de las exportaciones por productos 2017 (continuación)					
Producto	Destino	t.	FOB M.U\$S	% FOB	P. promedio (U\$S)
	Nigeria	3.794	4.715	21%	1.243
	China	2.252	4.011	18%	1.781
	Camerún	3.490	3.826	17%	1.096
	Angola	1.364	1.659	7%	1.217
	Gabón	1.256	1.522	7%	1.211
	Reino Unido	624	1.345	6%	2.153
	Benín	893	1.165	5%	1.304
	Congo	484	599	3%	1.237
	Brasil	407	570	3%	1.399
	Israel	321	433	2%	1.350
	Guinea Ecuatorial	316	421	2%	1.334
	Vietnam	437	403	2%	923
	Costa de Marfil	279	386	2%	1.388
	Bélgica	122	295	1%	2.412
	Ghana	198	271	1%	1.367
	Francia	115	223	1%	1.943
	Portugal	84	151	1%	1.797
	Estados Unidos	75	145	1%	1.944
	Países Bajos	84	143	1%	1.706
	Corea Republicana	95	120	1%	1.265
	Italia	44	65	—	1.468
	Territorios Autónomos Palestinos	28	41	—	1.486
	Malasia	28	40	—	1.435
	China Taipei	25	39	—	1.550
	República Dominicana	17	25	—	1.464
	Libano	5	7	—	1.450
	Australia	—	—	—	1.550
	Sub total	16.837	22.620		1.343
Carnes congeladas	Estados Unidos	418	1.151	96%	2.757
	Portugal	14	37	3%	2.720
	Canadá	3	7	1%	2.381
	Sub total	434	1.195		2.753
Total general		17.272	23.815		1.379

Elaborado por la SSPyA sobre la base de datos de Aduana e INDEC.

Los datos corresponden a exportaciones, no se encuentran relacionados con producción ni captura.



Rayas-exportaciones 2017					
Producto	t.	FOB M. U\$S	Part. t.	Part. FOB	P. promedio (U\$S)
Congelados excepto filetes	9.699	26.533	100%	100%	2.736
Filetes congelados	—	—	—	—	1.000
Total general	9.699	26.533			2.736

Elaborado por la SSPyA sobre la base de datos de Aduana e INDEC.

Los datos corresponden a exportaciones, no se encuentran relacionados con producción ni captura.



Rayas- destino de las exportaciones 2017				
Destino	t.	FOB M. U\$\$	% FOB	P. promedio (U\$\$)
Corea Republicana	7.993	23.140	87%	2.895
China	1.225	1.683	6%	1.374
Francia	264	981	4%	3.713
Japón	192	696	3%	3.628
España	16	17	—	1.089
Ucrania	8	9	—	1.100
Portugal	2	6	—	3.038
Rusia	—	—	—	1.050
Bolivia	—	—	—	1.000
Total general	9.699	26.533		2.736

Elaborado por la SSPyA sobre la base de datos de Aduana e INDEC.

Los datos corresponden a exportaciones, no se encuentran relacionados con producción ni captura.

Rayas- destino de las exportaciones por productos 2017					
Producto	Destino	t.	FOB M.U\$\$	% FOB	P. promedio (U\$\$)
Congelados excepto filetes	Corea Republicana	7.993	23.140	87%	2.895
	China	1.225	1.683	6%	1.374
	Francia	264	981	4%	3.713
	Japón	192	696	3%	3.628
	España	16	17	—	1.089
	Ucrania	8	9	—	1.100
	Portugal	2	6	—	3.038
	Rusia	—	—	—	1.050
	Sub total	9.699	26.533		2.736
Filetes congelados	Bolivia	—	—	100%	1.000
	Sub total	—	—		1.000
Total general		9.699	26.533		2.736

Elaborado por la SSPyA sobre la base de datos de Aduana e INDEC.

Los datos corresponden a exportaciones, no se encuentran relacionados con producción ni captura.



Anchoíta -exportaciones 2017					
Producto	t.	FOB M. U\$\$	Part. t.	Part. FOB	P. promedio (U\$\$)
H&G salado sin secar ni ahumar	3.226	8.728	95%	81%	2.706
Preparaciones	125	1.529	4%	14%	12.273
Filetes secos, salados sin ahumar	33	518	1%	5%	15.806
Total general	3.383	10.776			3.185

Elaborado por la SSPyA sobre la base de datos de Aduana e INDEC.

Los datos corresponden a exportaciones, no se encuentran relacionados con producción ni captura.



Anchoíta- exportaciones por productos 2017					
Producto	Sub producto	t.	FOB M. U\$S	P. promedio (U\$S)	% FOB
H&G salado sin secar ni ahumar y en salmuera		3.226	8.728	2.706	100%
	Sub total	3.226	8.728	2.706	
Filetes secos, salados o en salmuera, sin ahumar		33	518	15.806	100%
	Sub total	33	518	15.806	
Preparaciones y conservas	Filetes en aceite	93	1.364	14.605	89%
	Preparaciones	31	166	5.305	11%
	Sub total	125	1.529	12.273	
Total general		3.383	10.776	3.185	

Elaborado por la SSPyA sobre la base de datos de Aduana e INDEC.

Los datos corresponden a exportaciones, no se encuentran relacionados con producción ni captura.

Anchoíta- destino de las exportaciones 2017				
Destino	t.	FOB M. U\$S	% FOB	P. promedio (U\$S)
España	1.250	3.901	36%	3.122
Estados Unidos	844	2.419	22%	2.866
Perú	529	1.509	14%	2.851
Marruecos	465	1.116	10%	2.397
Francia	147	858	8%	5.830
Brasil	41	583	5%	14.039
Italia	47	116	1%	2.482
Paraguay	4	66	1%	18.473
Ecuador	3	65	1%	20.000
Grecia	21	58	1%	2.776
Chile	2	32	—	19.667
Uruguay	2	28	—	16.530
Costa de Marfil	28	24	—	840
Bolivia	0	2	—	18.654
Total general	3.383	10.776		3.185

Elaborado por la SSPyA sobre la base de datos de Aduana e INDEC.

Los datos corresponden a exportaciones, no se encuentran relacionados con producción ni captura.

Anchoíta - destino de las exportaciones por productos 2017					
Producto	Destino	t.	FOB M.U\$S	% FOB	P. promedio (U\$S)
Filetes secos, salados sin ahumar	Francia	33	518	100%	15.806
	Sub total	33	518		
H&G salado sin secar o en salmuera	España	1.219	3.745	43%	3.072
	Estados Unidos	802	1.821	21%	2.270
	Perú	529	1.509	17%	2.851
	Marruecos	465	1.116	13%	2.397
	Francia	114	340	4%	2.973
	Italia	47	116	1%	2.482
	Grecia	21	58	1%	2.776
	Costa de Marfil	28	24	—	840
	Sub total	3.226	8.728		2.706

Continúa en pág. 29



Anchoíta - destino de las exportaciones por productos 2017 (continuación)					
Producto	Destino	t.	FOB M.U\$S	% FOB	P. promedio (U\$S)
Preparaciones y conservas	Estados Unidos	42	598	39%	14.195
	Brasil	41	583	38%	14.039
	España	31	156	10%	5.078
	Paraguay	4	66	4%	18.473
	Ecuador	3	65	4%	20.000
	Chile	2	32	2%	19.667
	Uruguay	2	28	2%	16.530
	Bolivia	—	2	—	18.654
Sub total		125	1.529		12.273
Total general		3.383	10.776		3.185

Elaborado por la SSPyA sobre la base de datos de Aduana e INDEC.

Los datos corresponden a exportaciones, no se encuentran relacionados con producción ni captura.



Pescadilla -exportaciones 2017					
Producto	t.	FOB M. U\$S	Part. t.	Part. FOB	P. promedio (U\$S)
Entero/ H&G	8.998	10.817	89%	76%	1.202
Filetes congelados	1.091	3.358	11%	24%	3.079
Total general	10.088	14.174			1.405

Elaborado por la SSPyA sobre la base de datos de Aduana e INDEC.

Los datos corresponden a exportaciones, no se encuentran relacionados con producción ni captura.

Pescadilla -exportaciones por productos 2017					
Producto	Sub producto	t.	FOB M. U\$S	P. promedio (U\$S)	% FOB
Entero/ H&G	Congelado	8.998	10.817	1.202	100%
	Sub total	8.998	10.817	1.202	
Filetes congelados	No identificado	801	2.508	3.131	75%
	Sin piel y poca espina	289	850	2.936	25%
	Sub total	1.091	3.358	3.079	
Total general		10.089	14.175	1.405	

Elaborado por la SSPyA sobre la base de datos de Aduana e INDEC.

Los datos corresponden a exportaciones, no se encuentran relacionados con producción ni captura.

Pescadilla- destino de las exportaciones 2017				
Destino	t.	FOB M. U\$S	% FOB	P. promedio (U\$S)
Camerún	5.997	7.018	50%	1.170
Estados Unidos	812	2.546	18%	3.136
China	1.586	2.093	15%	1.320
Brasil	255	747	5%	2.934
Costa de Marfil	581	710	5%	1.223
Nigeria	456	579	4%	1.270
Congo	157	183	1%	1.167
Corea Republicana	105	108	1%	1.033
Liberia	84	92	1%	1.098
Italia	29	73	1%	2.517
Vietnam	28	25	—	900
Total general	10.088	14.174		1.405

Elaborado por la SSPyA sobre la base de datos de Aduana e INDEC.

Los datos corresponden a exportaciones, no se encuentran relacionados con producción ni captura.



Pescadilla—destino de las exportaciones por productos 2017					
Producto	Destino	t.	FOB M.U\$S	% FOB	P. promedio (U\$S)
Entero/ H&G	Camerún	5.997	7.018	65%	1.170
	China	1.586	2.093	19%	1.320
	Costa de Marfil	581	710	7%	1.223
	Nigeria	456	579	5%	1.270
	Congo	157	183	2%	1.167
	Corea Republicana	105	108	1%	1.033
	Liberia	84	92	1%	1.098
	Vietnam	28	25	—	900
	Italia	5	8	—	1.600
	Sub total	8.998	10.817		1.202
Filetes congelados	Estados Unidos	812	2.546	76%	3.136
	Brasil	255	747	22%	2.934
	Italia	24	65	2%	2.700
	Sub total	1.091	3.358		3.079
Total general		10.088	14.174		1.405

Elaborado por la SSPyA sobre la base de datos de Aduana e INDEC.

Los datos corresponden a exportaciones, no se encuentran relacionados con producción ni captura.



Polaca-exportaciones 2017					
Producto	t.	FOB M. U\$S	Part. t.	Part. FOB	P. promedio (U\$S)
Carnes congeladas	3.143	8.272	91%	96%	2.632
HGT	316	360	9%	4%	1.141
Total general	3.458	8.632			2.496

Elaborado por la SSPyA sobre la base de datos de Aduana e INDEC.

Los datos corresponden a exportaciones, no se encuentran relacionados con producción ni captura.

Polaca-exportaciones por productos 2017					
Producto	Sub producto	t.	FOB M. U\$S	P. promedio (U\$S)	% FOB
Carnes congeladas	Surimi	3.143	8.272	2.632	100%
	Sub total	3.143	8.272	2.632	
HGT	Congelado	316	360	1.141	100%
	Sub total	316	360	1.141	
Total general		3.458	8.632	2.496	

Elaborado por la SSPyA sobre la base de datos de Aduana e INDEC.

Los datos corresponden a exportaciones, no se encuentran relacionados con producción ni captura.



Polaca–destino de las exportaciones 2017				
Destino	t.	FOB M. U\$S	% FOB	P. promedio (U\$S)
Japón	2.495	6.482	75%	2.598
Rusia	523	1.268	15%	2.426
España	192	576	7%	3.000
Ucrania	147	158	2%	1.071
Bielorrusia	24	61	1%	2.585
República Dominicana	37	52	1%	1.397
Georgia	23	20	—	876
Moldovia	18	15	—	839
Total general	3.458	8.632		2.496

Elaborado por la SSPyA sobre la base de datos de Aduana e INDEC.

Los datos corresponden a exportaciones, no se encuentran relacionados con producción ni captura.

Polaca– destino de las exportaciones por productos 2017					
Producto	Destino	t.	FOB M.U\$S	% FOB	P. promedio (U\$S)
HGT	Ucrania	147	158	44%	1.071
	Rusia	91	116	32%	1.278
	República Dominicana	37	52	14%	1.397
	Georgia	23	20	6%	876
	Moldovia	18	15	4%	839
	Japón	—	—	—	1.513
	Sub total	316	360		1.141
Carnes congeladas	Japón	2.495	6.482	78%	2.598
	Otros	648	1.789	22%	2.762
	Sub total	3.143	8.272		2.632
Total general		3.458	8.632		2.496

Elaborado por la SSPyA sobre la base de datos de Aduana e INDEC.

Los datos corresponden a exportaciones, no se encuentran relacionados con producción ni captura.



Lenguado -exportaciones 2017					
Producto	t.	FOB M. U\$S	Part. t.	Part. FOB	P. promedio (U\$S)
Filetes congelados	936	6.519	98%	100%	6.966
Entero/ H&G	14	13	1%	—	900
Filetes frescos o refrigerados	1	8	—	—	5.127
Total general	951	6.539	100%	100%	6.874

Elaborado por la SSPyA sobre la base de datos de Aduana e INDEC.

Los datos corresponden a exportaciones, no se encuentran relacionados con producción ni captura.

Lenguado -exportaciones por productos 2017					
Producto	Sub producto	t.	FOB M. U\$S	P. promedio (U\$S)	% FOB
Entero/ H&G	Congelado	14	13	900	100%
	Sub total	14	13	900	
Filetes congelados	No identificado	852	6.035	7.085	93%
	Sin piel y poca espina	84	483	5.757	7%
	Sub total	936	6.519	6.966	
Filetes frescos	No identificado	1	8	5.127	100%
	Sub total	1	8	5.127	
Total general		951	6.539	6.874	

Elaborado por la SSPyA sobre la base de datos de Aduana e INDEC.

Los datos corresponden a exportaciones, no se encuentran relacionados con producción ni captura.



Lenguado- destino de las exportaciones 2017				
Destino	t.	FOB M. U\$\$	% FOB	P. promedio (U\$\$)
Estados Unidos	842	5.982	91%	7.107
Italia	74	410	6%	5.535
Brasil	12	80	1%	6.713
Portugal	7	43	1%	5.970
China	14	13	—	900
Uruguay	1	6	—	6.000
Paraguay	1	4	—	4.500
Bolivia	—	1	—	2.500
Total general	951	6.539		6.874

Elaborado por la SSPyA sobre la base de datos de Aduana e INDEC.

Los datos corresponden a exportaciones, no se encuentran relacionados con producción ni captura.

Lenguado- destino de las exportaciones por productos 2017					
Producto	Destino	t.	FOB M.U\$\$	% FOB	P. promedio (U\$\$)
Entero/ H&G	China	14	13	100%	900
Sub total	Sub total	14	13		900
Filetes congelados	Estados Unidos	842	5.982	92%	7.107
	Italia	74	410	6%	5.535
	Brasil	12	80	1%	6.713
	Portugal	7	43	1%	5.970
	Paraguay	1	3	—	4.500
	Sub total	936	6.519		6.966
Filetes frescos	Uruguay	1	6	83%	6.000
	Bolivia	—	1	11%	2.500
	Paraguay	—	—	6%	4.500
	Sub total	1	8		5.127
Total general		951	6.539		6.874

Elaborado por la SSPyA sobre la base de datos de Aduana e INDEC.

Los datos corresponden a exportaciones, no se encuentran relacionados con producción ni captura.



Merluza negra-exportaciones 2017					
Producto	t.	FOB M. U\$\$	Part. t.	Part. FOB	P. promedio (U\$\$)
HGT Entero	2.170	62.963	98%	99%	29.019
Carnes congeladas	51	320	2%	1%	6.238
Filetes congelados	—	19	—	—	45.000
Total general	2.222	63.303	100%	100%	28.495

Elaborado por la SSPyA sobre la base de datos de Aduana e INDEC.

Los datos corresponden a exportaciones, no se encuentran relacionados con producción ni captura.



Merluza negra- exportaciones por productos 2017					
Producto	Sub producto	t.	FOB M. U\$S	P. promedio (U\$S)	% FOB
Carnes congeladas	Trozos y rodajas	13	163	12.259	51%
	Cabezas	21	67	3.178	21%
	Cachetes	17	90	5.318	28%
Sub total		51	320	6.238	
HGT Entero	Congelado	2.170	62.963	29.019	100%
Sub total		2.170	62.963	29.019	
Filetes congelados	Congelado	—	19	45.000	100%
Sub total		—	19	45.000	
Total general		2.222	63.303	28.495	

Elaborado por la SSPyA sobre la base de datos de Aduana e INDEC.

Los datos corresponden a exportaciones, no se encuentran relacionados con producción ni captura.

Merluza negra - destino de las exportaciones 2017				
Destino	t.	FOB M. U\$S	% FOB	P. promedio (U\$S)
Estados Unidos	1.601	43.415	58%	27.120
Vietnam	419	12.606	20%	30.107
Singapur	219	6.872	11%	31.377
Chile	74	2.170	3%	29.156
Rusia	61	1.991	3%	32.887
Japón	148	1.892	3%	12.784
China	73	1.880	3%	25.836
Tailandia	24	637	1%	26.500
Corea Republicana	70	480	1%	6.819
Ucrania	7	217	—	30.786
Países Bajos	5	169	—	33.714
China Taipei	21	123	—	5.926
Total general	2.222	63.303		28.495

Elaborado por la SSPyA sobre la base de datos de Aduana e INDEC.

Los datos corresponden a exportaciones, no se encuentran relacionados con producción ni captura.

Merluza negra -destino de las exportaciones por productos 2017					
Producto	Destino	t.	FOB M.U\$S	% FOB	P. promedio (U\$S)
Carnes congeladas	Japón	25	210	65%	8.273
	Corea Republicana	23	97	30%	4.260
	China Taipei	3	13	4%	4.200
Sub total		51	320		6.238
HGT Entero	Estados Unidos	1.101	34.248	54%	31.119
	Vietnam	419	12.606	20%	30.107
	Singapur	219	6.872	11%	31.377
	Chile	74	2.170	3%	29.156
	Rusia	61	1.991	3%	32.887
	China	73	1.880	3%	25.836
	Japón	123	1.682	3%	13.717
	Tailandia	24	637	1%	26.500
	Corea Republicana	48	383	1%	8.046
	Ucrania	7	217	—	30.786
	Países Bajos	5	169	—	33.714
	China Taipei	17	109	—	6.241
Sub total		2.170	62.963		29.019
Filetes congelados	Estados Unidos	—	19	100%	45.000
Sub total		—	19		45.000
Total general		2.222	63.303		28.495

Elaborado por la SSPyA sobre la base de datos de Aduana e INDEC.

Los datos corresponden a exportaciones, no se encuentran relacionados con producción ni captura



Pez palo-exportaciones 2017					
Producto	t.	FOB M. U\$\$	Part. t.	Part. FOB	P. promedio (U\$\$)
Filetes congelados	2.044	7.290	100%	100%	3.567
Total general	2.044	7.290			3.567

Elaborado por la SSPyA sobre la base de datos de Aduana e INDEC.

Los datos corresponden a exportaciones, no se encuentran relacionados con producción ni captura.

Pez palo-destino de las exportaciones 2017				
Destino	t.	FOB M. U\$\$	% FOB	P. promedio (U\$\$)
Australia	659	2.952	40%	4.479
China	493	1.515	21%	3.073
Tailandia	318	950	13%	2.984
Myanmar	301	926	13%	3.073
Malasia	110	529	7%	4.810
Brasil	162	418	6%	2.580
Total general	2.044	7.290		3.567

Elaborado por la SSPyA sobre la base de datos de Aduana e INDEC.

Los datos corresponden a exportaciones, no se encuentran relacionados con producción ni captura.



Merluza austral-exportaciones 2017					
Producto	t.	FOB M. U\$\$	Part. t.	Part. FOB	P. promedio (U\$\$)
H&G	706	2.219	98%	98%	3.145
Carnes congeladas	12	53	2%	2%	4.400
Total general	718	2.273			3.166

Elaborado por la SSPyA sobre la base de datos de Aduana e INDEC.

Los datos corresponden a exportaciones, no se encuentran relacionados con producción ni captura.

Merluza austral-exportaciones por productos 2017					
Producto	Sub producto	t.	FOB M. U\$\$	P. promedio (U\$\$)	% FOB
Carnes congeladas	No identificado	12	53	4.400	100%
	Sub total	12	53	4.400	
H&G	Congelado	706	2.219	3.145	100%
	Sub total	706	2.219	3.145	
Total general		718	2.273	3.166	

Elaborado por la SSPyA sobre la base de datos de Aduana e INDEC.

Los datos corresponden a exportaciones, no se encuentran relacionados con producción ni captura.



Merluza austral - destino de las exportaciones 2017				
Destino	t.	FOB M. U\$S	% FOB	P. promedio (U\$S)
España	349	1.059	47%	3.031
Portugal	218	680	30%	3.113
China	72	237	10%	3.308
Japón	23	85	4%	3.767
Brasil	19	84	4%	4.330
Francia	12	53	2%	4.400
Rusia	10	40	2%	3.867
Chile	6	15	1%	2.789
República Dominicana	3	13	1%	4.078
Ucrania	5	7	—	1.228
Total general	718	2.273		3.166

Elaborado por la SSPyA sobre la base de datos de Aduana e INDEC.

Los datos corresponden a exportaciones, no se encuentran relacionados con producción ni captura.

Merluza austral-destino de las exportaciones por productos 2017					
Producto	Destino	t.	FOB M.U\$S	% FOB	P. promedio (U\$S)
Carnes congeladas	Francia	12	53	100%	4.400
	Sub total	12	53		4.400
H&G	España	349	1.059	48%	3.031
	Portugal	218	680	31%	3.113
	China	72	237	11%	3.308
	Japón	23	85	4%	3.767
	Brasil	19	84	4%	4.330
	Rusia	10	40	2%	3.867
	Chile	6	15	1%	2.789
	República Dominicana	3	13	1%	4.078
	Ucrania	5	7	—	1.228
Sub total	706	2.219		3.145	
Total general	718	2.273		3.166	

Elaborado por la SSPyA sobre la base de datos de Aduana e INDEC.

Los datos corresponden a exportaciones, no se encuentran relacionados con producción ni captura.



Mero-exportaciones 2017					
Producto	t.	FOB M. U\$S	Part. t.	Part. FOB	P. promedio (U\$S)
Entero/ H&G	194	388	83%	62%	1.998
Filetes congelados	40	238	17%	38%	6.014
Total general	234	625			2.677

Elaborado por la SSPyA sobre la base de datos de Aduana e INDEC.

Los datos corresponden a exportaciones, no se encuentran relacionados con producción ni captura.



Mero-exportaciones por productos 2017					
Producto	Sub producto	t.	FOB M. U\$S	P. promedio (U\$S)	% FOB
Entero/ H&G	Congelado	191	375	1.961	97%
	Fresco	3	13	4.552	3%
	Sub total	194	388	1.998	
Filetes congelados	Sin piel y poca espina	40	238	6.014	100%
	Sub total	40	238	6.014	
Total general		234	625	2.677	

Elaborado por la SSPyA sobre la base de datos de Aduana e INDEC.

Los datos corresponden a exportaciones, no se encuentran relacionados con producción ni captura.

Mero-destino de las exportaciones 2017				
Destino	t.	FOB M. U\$S	% FOB	P. promedio (U\$S)
Italia	51	279	45%	5.471
Guinea Ecuatorial	129	239	38%	1.852
Angola	25	50	8%	2.000
Países Bajos	10	18	3%	1.744
Reino Unido	7	11	2%	1.689
Jordania	6	11	2%	1.900
Francia	1	8	1%	5.800
Portugal	3	7	1%	2.193
España	1	1	—	1.678
Total general	234	625		2.677

Elaborado por la SSPyA sobre la base de datos de Aduana e INDEC.

Los datos corresponden a exportaciones, no se encuentran relacionados con producción ni captura.

Mero-destino de las exportaciones por productos 2017					
Producto	Destino	t.	FOB M.U\$S	% FOB	P. promedio (U\$S)
Entero/ H&G	Guinea Ecuatorial	129	239	62%	1.852
	Angola	25	50	13%	2.000
	Italia	12	43	11%	3.606
	Países Bajos	10	17	4%	1.698
	Reino Unido	7	11	3%	1.689
	Jordania	6	11	3%	1.900
	Francia	1	8	2%	5.800
	Portugal	3	7	2%	2.193
	España	1	1	—	1.678
	Sub total		194	388	
Filetes congelados	Italia	39	237	100%	6.035
	Países Bajos	—	1	—	3.300
	Sub total		40	238	
Total general		234	625		2.677

Elaborado por la SSPyA sobre la base de datos de Aduana e INDEC.

Los datos corresponden a exportaciones, no se encuentran relacionados con producción ni captura.



Gatuzo-exportaciones 2017					
Producto	t.	FOB M. U\$S	Part. t.	Part. FOB	P. promedio (U\$S)
Aleta seca	48	262	61%	75%	5.472
Carnes congeladas	27	74	34%	21%	2.796
Filetes congelados	9	27	11%	8%	3.060
Total general	79	351			4.439

Elaborado por la SSPyA sobre la base de datos de Aduana e INDEC.

Los datos corresponden a exportaciones, no se encuentran relacionados con producción ni captura.



Gatuzo-destino de las exportaciones 2017				
Destino	t.	FOB M. U\$\$	% FOB	P. promedio (U\$\$)
China, RAE de Hong Kong	48	262	75%	5.472
Indonesia	20	64	18%	3.162
Brasil	4	11	3%	3.100
Singapur	6	10	3%	1.612
Paraguay	1	4	1%	3.400
Australia	—	—	—	6.150
Total general	79	351		4.439

Elaborado por la SSPyA sobre la base de datos de Aduana e INDEC.
Los datos corresponden a exportaciones, no se encuentran relacionados con producción ni captura.

Gatuzo -destino de las exportaciones por productos 2017					
Destino	Destino	t.	FOB M.U\$\$	% FOB	P. promedio (U\$\$)
Aleta seca	China RAE de Hong Kong	48	262	100%	5.472
	Sub total	48	262		5.472
Carnes congeladas	Indonesia	20	64	86%	3.162
	Singapur	6	10	14%	1.612
	Sub total	27	74		2.796
Filetes congelados	Brasil	4	11	75%	3.100
	Paraguay	1	4	24%	3.400
	Australia	—	—	1%	6.150
	Sub total	5	15		3.196
Total general		79	351		4.440

Elaborado por la SSPyA sobre la base de datos de Aduana e INDEC.
Los datos corresponden a exportaciones, no se encuentran relacionados con producción ni captura.



Centolla-exportaciones 2017					
Producto	t.	FOB M. U\$\$	Part. t.	Part. FOB	P. promedio (U\$\$)
Patas con carne	1.328	22.010	100%	100%	16.579
Total general	1.328	22.010			16.579

Elaborado por la SSPyA sobre la base de datos de Aduana e INDEC.
Los datos corresponden a exportaciones, no se encuentran relacionados con producción ni captura.

Centolla-destino de las exportaciones 2017				
Destino	t.	FOB M. U\$\$	% FOB	P. promedio (U\$\$)
Estados Unidos	1.082	17.769	81%	16.423
China	126	2.276	10%	18.024
Japón	66	975	4%	14.737
Rusia	30	531	2%	17.597
Bélgica	19	413	2%	22.000
Francia	4	46	—	11.000
Total general	1.328	22.010		16.579

Elaborado por la SSPyA sobre la base de datos de Aduana e INDEC.
Los datos corresponden a exportaciones, no se encuentran relacionados con producción ni captura.

Otras especies-exportaciones por productos 2017					
Especie	Producto	t.	FOB M.U\$\$	P. promedio (U\$\$)	% FOB
Bacalao criollo	HGT	837	1.394	1.666	100%
	Total	837	1.394	1.666	
Caballa	Entero/ H&G	441	521	1.182	98%
	Preparaciones	4	11	2.961	2%
	Total	445	532	1.197	
Cazón	Entero/ H&G	24	67	2.733	60%
	Pescado seco	1	45	43.770	40%
	Total	25	111	4.391	
Granadero chico	HGT	415	437	1.053	100%
	Total	415	437	1.053	
Nototenia	Entero/ H&G	418	626	1.499	100%
	Total	418	626	1.499	
Lisa	Entero	102	129	1.261	100%
	Total	102	129	1.261	
Pargo	Entero/ H&G	336	528	1.571	100%
	Total	336	528	1.571	
Pez ángel	Filetes congelados	216	676	3.128	100%
	Carnes congeladas	1	1	1.882	0%
	Pescado seco	—	2	15.210	0%
	Total	217	679	3.131	
Salmón	Entero/ H&G	32	113	3.563	89%
	Filetes congelados	3	15	4.548	11%
	Total	35	128	3.654	

Elaborado por la SSPyA sobre la base de datos de Aduana e INDEC.

Los datos corresponden a exportaciones, no se encuentran relacionados con producción ni captura.

Otras especies-destino de las exportaciones 2017					
Especie	Destino	t.	FOB M.U\$\$	% FOB	P. promedio (U\$\$)
Bacalao criollo	Rusia	438	771	55%	1.760
	Portugal	138	239	17%	1.734
	España	145	231	17%	1.591
	Ucrania	87	112	8%	1.282
	Bielorrusia	24	34	2%	1.427
	República Dominicana	5	7	—	1.500
	Chile	—	—	—	500
	Total	837	1.394		1.666
Caballa	Brasil	438	517	97%	1.181
	Paraguay	4	11	2%	2.961
	China	3	3	1%	1.300
	Bolivia	—	—	—	900
	Total	445	532		1.197
Cazón	China, RAE de Hong Kong	1	45	40%	43.770
	Italia	11	34	31%	3.000
	Brasil	12	29	26%	2.500
	Singapur	1	3	3%	2.458
	Total	25	111		4.391

Continúa en pág. 39

Otras especies-destino de las exportaciones 2017 (continuación)					
Especie	Destino	t.	FOB M.U\$S	% FOB	P. promedio (U\$S)
Granadero chico	Rusia	254	277	64%	1.094
	Indonesia	54	57	13%	1.057
	Ucrania	38	33	8%	884
	Rumania	29	29	7%	1.026
	Polonia	28	29	7%	1.043
	Moldovia	8	6	1%	827
	Chile	3	3	1%	750
	Portugal	2	2	—	880
Total		415	437		1.053
Lisa	Brasil	64	94	73%	1464
	Nigeria	25	21	16%	850
	Israel	9	10	7%	1100
	Ghana	4	4	3%	900
Total		102	129		1261
Nototenia	Rusia	314	487	78%	1.552
	Bielorrusia	62	93	15%	1.510
	Ucrania	20	23	4%	1.200
	Líbano	23	23	4%	1.000
Total		418	626		1.499
Pargo	Estados Unidos	110	283	54%	2.561
	China	118	120	23%	1.020
	Nigeria	47	48	9%	1.027
	Ghana	28	37	7%	1.305
	Liberia	28	35	7%	1.250
	Congo	4	4	1%	1.070
	Jordania	1	1	—	1.100
Total		336	528		1.571
Salmón	Brasil	35	128	100%	3.653
	Bélgica	—	—	—	4.000
Total		35	128		3.654
Pez ángel	Brasil	216	676	99%	3.128
	China, RAE de Hong Kong	—	2	—	15.210
	Singapur	1	1	—	1.882
	Australia	—	—	—	3.300
	Bolivia	—	—	—	2.200
Total		217	679		3.131

Elaborado por la SSPyA sobre la base de datos de Aduana e INDEC.

Los datos corresponden a exportaciones, no se encuentran relacionados con producción ni captura.

Otros productos marítimos-destino de las exportaciones 2017					
Especie	Destino	t.	FOB M.U\$S	% FOB	P. promedio (U\$S)
Aceites	Brasil	153	540	44%	3.521
	España	318	330	27%	1.039
	Chile	305	277	22%	908
	Bélgica	43	54	4%	1.254
	Uruguay	10	40	3%	4.039
Total		828	1.241		1.498
Extractos y jugos	Polonia	9	63	47%	7.030
	Suiza	9	55	40%	6.070
	Países Bajos	1	13	9%	10.494
	Alemania	0	5	4%	12.180
Total		20	135		6.906
Harinas	China Taipei	4.931	5.069	27%	1.028
	Estados Unidos	4.331	4.496	24%	1.038
	China	1.490	2.042	11%	1.370
	Perú	1.847	1.937	10%	1.049
	Filipinas	1.260	1.426	8%	1.132
	Vietnam	1.162	1.153	6%	992
	Japón	811	1.003	5%	1.237
	Egipto	575	618	3%	1.074
	Indonesia	523	507	3%	969
	Bangladesh	331	337	2%	1.019
	Corea Republicana	48	63	—	1.320
	Malasia	43	45	—	1.048
	Chile	26	38	—	1.450
	Cuba	20	26	—	1.290
	Total		17.398	18.761	

Elaborado por la SSPyA sobre la base de datos de Aduana e INDEC.

Los datos corresponden a exportaciones, no se encuentran relacionados con producción ni captura.



Ministerio de Agroindustria
Presidencia de la Nación

ESPECIES DE RIO – 2017

Sábalo
Otras especies



Sábalo-exportaciones 2017					
Producto	t.	FOB M. U\$S	Part. t.	Part. FOB	P. promedio (U\$S)
H&G	19.006	23.528	100%	100%	1.238
Filetes congelados	2	4	—	—	2.115
Total general	19.008	23.533			1.238

Elaborado por la SSPyA sobre la base de datos de Aduana e INDEC.

Los datos corresponden a exportaciones, no se encuentran relacionados con producción ni captura.

Sábalo- exportaciones por productos 2017					
Producto	Sub producto	t.	FOB M. U\$S	P. promedio (U\$S)	% FOB
H&G	Congelado	19.006	23.528	1.238	100%
		Sub total		19.006	23.528
Filetes congelados	Sin piel y sin espinas	2	4	2.115	100%
		Sub total		2	4
Total general		19.008	23.533	1.238	

Elaborado por la SSPyA sobre la base de datos de Aduana e INDEC.

Los datos corresponden a exportaciones, no se encuentran relacionados con producción ni captura.

Sábalo -destino de las exportaciones 2017				
Destino	t.	FOB M. U\$S	% FOB	P. promedio (U\$S)
Bolivia	8.346	10.062	43%	1.206
Colombia	6.739	8.682	37%	1.288
Brasil	3.267	4.099	17%	1.255
Nigeria	545	572	2%	1.048
Costa de Marfil	55	59	—	1.080
Congo	28	30	—	1.100
Rep. Democrática del Congo (ex Zaire)	27	27	—	1.000
Chile	1	2	—	1.600
Total general	19.008	23.533		1.238

Elaborado por la SSPyA sobre la base de datos de Aduana e INDEC.

Los datos corresponden a exportaciones, no se encuentran relacionados con producción ni captura.

Sábalo -destino de las exportaciones por productos 2017					
Producto	Destino	t.	FOB M.U\$S	% FOB	P. promedio (U\$S)
H&G	Bolivia	8.345	10.060	43%	1.205
	Colombia	6.739	8.682	37%	1.288
	Brasil	3.266	4.096	17%	1.254
	Nigeria	545	572	2%	1.048
	Costa de Marfil	55	59	—	1.080
	Congo	28	30	—	1.100
	Rep. Democrática del Congo (ex Zaire)	27	27	—	1.000
	Chile	1	2	—	1.600
Sub total		19.006	23.528		1.238
Filetes congelados	Brasil	1	3	67%	2.400
	Bolivia	1	1	33%	1.700
	Sub total		2	4	
Total general		19.008	23.533		1.238

Elaborado por la SSPyA sobre la base de datos de Aduana e INDEC.

Los datos corresponden a exportaciones, no se encuentran relacionados con producción ni captura.

Otras especies de río-exportaciones por productos 2017					
Especie	Producto	t.	FOB M.U\$S	P. promedio (U\$S)	% FOB
Bagre	H&G	37	50	1.360	100%
	Sub total	37	50	50	1.360
Boga	H&G	975	1.414	1.450	100%
	Filetes congelados	—	1	3.500	
	Sub total	975	1.415	1.451	
Carpa	H&G	41	58	1.432	100%
	Sub total	41	58	1.432	
Patí	H&G	172	242	1.406	100%
	Sub total	172	242	1.406	
Pejerrey	H&G	720	763	1.060	100%
	Sub total	720	763	1.060	
Tarárira	H&G	1.096	1.683	1.535	99%
	Filetes congelados	5	19	3.519	1%
	Sub total	1.101	1.702	1.545	
Total		3.047	4.231	1.388	

Elaborado por la SSPyA sobre la base de datos de Aduana e INDEC.

Los datos corresponden a exportaciones, no se encuentran relacionados con producción ni captura.

Otras especies de río- destino de las exportaciones 2017					
Especie	Producto	t.	FOB M.U\$S	% FOB	P. promedio(U\$S)
Bagre	Brasil	37	50	100%	1.360
	Sub total	37	50		1.360
Boga	Colombia	674	942	67%	1.399
	Brasil	107	240	17%	2.244
	Bolivia	195	233	16%	1.195
	Sub total	975	1.415		1.451
Carpa	Colombia	27	43	73%	1.600
	Bolivia	11	13	23%	1.200
	Hungría	3	2	4%	800
	Sub total	41	58		1.432
Patí	Brasil	82	120	49%	1.463
	Bolivia	77	102	42%	1.331
	Colombia	14	20	8%	1.489
	Sub total	172	242		1.406
Pejerrey	Rusia	427	427	25%	1.000
	Bolivia	293	335	20%	1.146
	Uruguay	—	—	—	2.900
	Myanmar	—	—	—	1.700
	Sub total	720	763		1.060
Tarárira	Brasil	1.054	1.641	96%	1.556
	Colombia	41	54	3%	1.308
	Bolivia	6	7	—	1.242
	Sub total	1.101	1.702		1.545
Total		3.047	4.231		1.388

Elaborado por la SSPyA sobre la base de datos de Aduana e INDEC.

Los datos corresponden a exportaciones, no se encuentran relacionados con producción ni captura.